

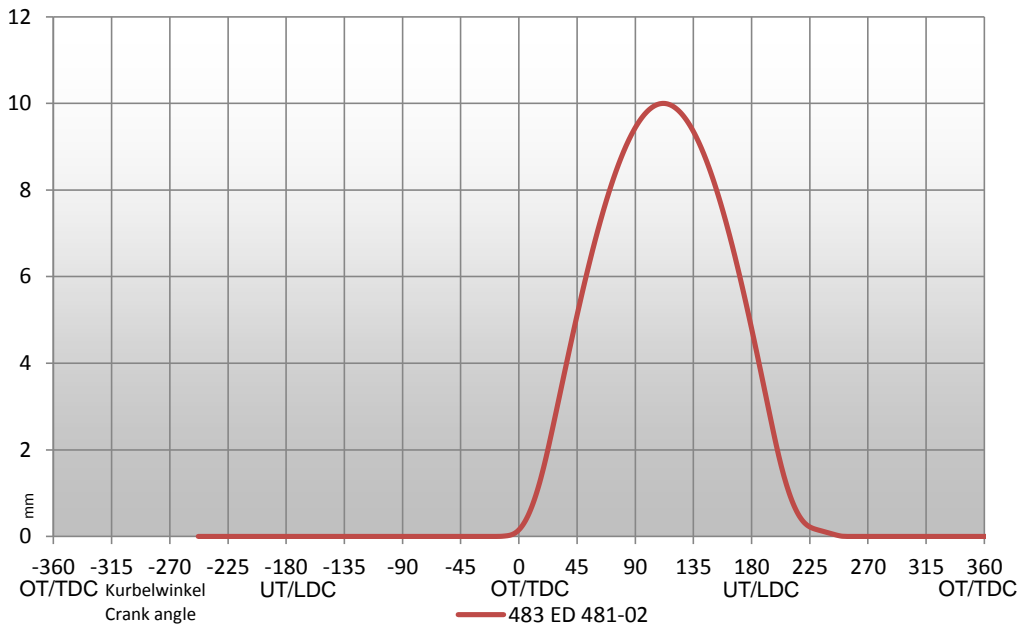
Nockenwellen Datenblatt

Camshaft data sheet



Für die Nockenwelle: Camshaft		0483 E1 481-02	
Verwendbar für die Motoren For engines		Mini 4Zyl. 4V Cooper S R56 N14 11/2005-	
Bemerkungen Comments			
Einsatzzweck Application	low street	Revisionsdatum Revision date	04.09.2013

Sprechen Sie uns bitte an, ob spezielle Zubehörteile für diese Nockenwelle notwendig sind.
Please contact us to find out suitable accessories for this camshaft.



	Einlass Profil: Intake profile	483 ED 481-02
	Einlass Öffnungswinkel Intake opening angle	248 °
	Einlass Spreizung Intake angle of spread	112 °
	Einlass öffnet Intake open	-12 °
	Einlass schließt Intake close	236 °
	Öffnungswinkel @1mm Opening angle @1mm	195 °
	Einlass öffnet @1mm Intake open @1,0mm	14 °
	Einlass schließt @1mm Intake close @1mm	209 °
	Überschneidungshub Valve lift @ TDC	0,15 mm
	Ventilspiel Valve clearance	hydr.
	Nockenhub Cam lift	6,02 mm
	Ventilhub Valve lift	10,00 mm