

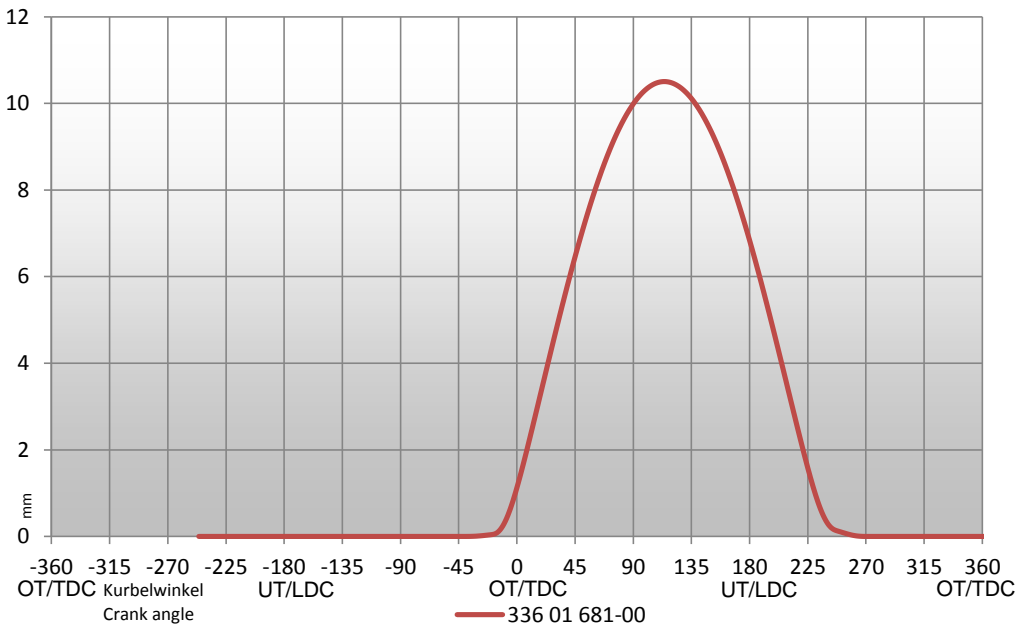
Nockenwellen Datenblatt

Camshaft data sheet



| | | | |
|-------------------------------------------|------------|---------------------------------|------------|
| Für die Nockenwelle: Camshaft | | 0336 E1 681-00 | |
| Verwendbar für die Motoren For engines | | Peugeot XU10J4 4Zyl. 4Vent. | |
| Bemerkungen Comments | | | |
| Einsatzzweck Application | low street | Revisionsdatum Revision date | 04.09.2013 |

Sprechen Sie uns bitte an, ob spezielle Zubehörteile für diese Nockenwelle notwendig sind.
Please contact us to find out suitable accessories for this camshaft.



| | |
|------------------------------------------------|---------------|
| Einlass Profil: Intake profile | 336 01 681-00 |
| Einlass Öffnungswinkel Intake opening angle | 268 ° |
| Einlass Spreizung Intake angle of spread | 114 ° |
| Einlass öffnet Intake open | -20 ° |
| Einlass schließt Intake close | 248 ° |
| Öffnungswinkel @1mm Opening angle @1mm | 232 ° |
| Einlass öffnet @1mm Intake open @1,0mm | -1 ° |
| Einlass schließt @1mm Intake close @1mm | 231 ° |
| Überschneidungshub Valve lift @ TDC | 1,12 mm |
| Ventilspiel Valve clearance | hydr. |
| Nockenhub Cam lift | 10,50 mm |
| Ventilhub Valve lift | 10,50 mm |